



Cet enseignant est un artisan du savoir : il crée, joue, réfléchit, invente... pour aider à apprendre.

Bastogne

Champion

BACHELIER 3 ANS + MASTER 1 AN

MASTER EN ENSEIGNEMENT SECTION 1

Instituteur(trice) préscolaire

RÉFORME

À partir de la rentrée de septembre 2023, une très importante réforme de la formation des enseignants est mise en œuvre. Prenez-en d'abord connaissance à la page 50 de cette brochure.

Le titulaire d'un Master en Enseignement Section 1, nouveau nom du diplôme d'Instituteur(trice) préscolaire, enseigne dans les classes maternelles et les deux premières années du primaire. Plus que tout autre enseignant, il accompagne l'enfant dans tous les aspects de son développement à une période cruciale de la structuration de sa personne. C'est un créateur d'environnement propice aux découvertes : découverte de soi, des autres, de la nature, découverte de la technologie, du langage, des mystères des maths, de l'art...

Cet enseignant bénéficie d'une grande liberté pédagogique. Il conceptualise et organise lui-même les contenus des apprentissages à partir des opportunités, des événements, des projets. Dans les classes maternelles, il est responsable d'un groupe d'enfants aux rythmes de travail différents, ce qui demande beaucoup d'énergie et de patience.

FORMATION

Ces études durent quatre ans (trois années de Bachelier + une année de Master). Pour vous faire acquérir la maîtrise des compétences nécessaires au métier d'enseignant, la formation couvre notamment les domaines suivants : connaissances pédagogiques et socioculturelles, ateliers de formation professionnelle, stages pratiques d'enseignant en situation réelle, connaissances disciplinaires et interdisciplinaires, psychologie du

développement et techniques de gestion de groupe, appropriation d'une démarche scientifique de recherche...

CHAMP PROFESSIONNEL

Les titulaires d'un Master en Enseignement Section 1 enseignent dans les classes maternelles et les deux premières années du primaire de tous les réseaux de l'enseignement fondamental, ordinaire ou spécialisé de la Fédération Wallonie Bruxelles. Leur formation en psychomotricité leur permet également d'exercer la fonction de Maître en psychomotricité à l'école maternelle. Les compétences pédagogiques et la créativité artistique développées en cours de formation permettent également à nos étudiants d'intégrer les services pédagogiques des musées.

PASSERELLES

Des passerelles sont possibles, suivant la législation en vigueur ou l'accord des autorités académiques, entre les sections et sous-sections de la catégorie pédagogique et avec certains masters, notamment le Master en Sciences de l'éducation. La liste complète et officielle des passerelles est disponible sur le site www.mesetudes.be

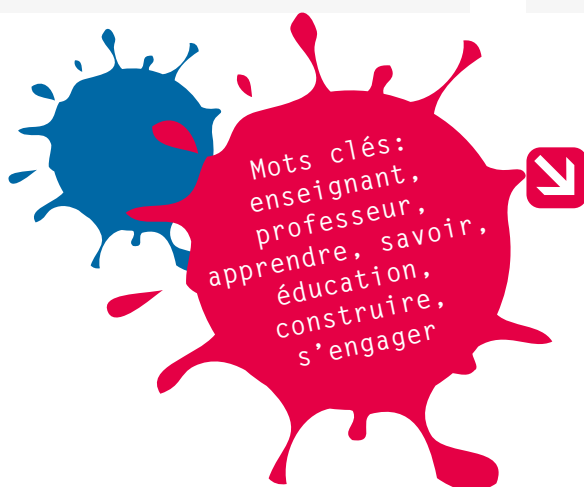
MASTER EN ENSEIGNEMENT SECTION 1 – PROGRAMME DES COURS

BLOC 1	crédits
Questions générales en sciences de l'éducation	4
Situations d'enseignement	4
Posture enseignante	4
Maitrise de la langue française	5
Pratiques de terrain	4
Observer l'enfant (1)	5
Interdisciplinarité en classe	5
Éducation culturelle et artistique	7
Français	3
Mathématiques, sciences, technique et TIC	7
Psychomotricité	3
Formation Humaine et sociale	3
Religion	2
Éducation à la philosophie et à la citoyenneté	4
Total	60

BLOC 2	crédits
Questions générales de philosophie et éthique de l'éducation	3
Ingénierie pédagogique	4
Questions approfondies en psychologie des apprentissages	4
Communication enseignante et littérature scientifique	5
Pratiques d'enseignement et analyse des pratiques professionnelles : Cycle 1	11
Observer l'enfant (2)	6
Interdisciplinarité au dehors	4
Éducation culturelle et artistique	8
Français	5
Mathématiques, sciences, technique et TIC	7
Psychomotricité	3
Total	60

BLOC 3	crédits
Questions générales et approfondies en sociologie de l'éducation	3
Pratiques inclusives	4
Méthodologie de la recherche	4
Communiquer et collaborer	4
Pratiques d'enseignement et de réflexivité : Cycle 2	9
Pratiques d'enseignement et de réflexivité : accueil petite enfance	9
Pratiques d'enseignement et de réflexivité : élèves à besoins spécifiques	6
Interdisciplinarité "projet culturel et artistique"	5
Éducation culturelle et artistique	3
Français	3
Mathématiques, sciences, technique et TIC	4
Psychomotricité	3
Religion	3
Total	60

MASTER 1	crédits
Questions approfondies en psychologie sociale	3
Questions approfondies d'évaluation des apprentissages en milieu scolaire	4
S'engager dans des recherches (TFE)	20
Pratiques d'intégration professionnelle	20
Éveil aux langues	4
Projet personnel	4
Continuité des apprentissages	5
Total	60



INFOS ET CONTACT

Département pédagogique de Bastogne

Haute École de Namur-Liège-Luxembourg
Rue du Sablon 47
6600 Bastogne
Tél: +32 81 47 99 00
pedagogique.bastogne@henallux.be

Département pédagogique de Champion

Haute École de Namur-Liège-Luxembourg
Place du Couvent 3
5020 Champion
Tél. +32 81 46 85 30
pedagogique.champion@henallux.be